

ЗДОРОВЬЕ - ЭТО ТВОЕ ПРАВО!



МИНИСТЕРСТВО  
ЗДРАВООХРАНЕНИЯ  
ПЕРМСКОГО КРАЯ

# КОРОНАВИРУС ЧТО НАДО ЗНАТЬ!

КОРОНАВИРУС-возбудитель ОРВИ (острая респираторно-вирусная инфекция).  
Механизм передачи - воздушно-капельный, контактный, фекально-оральный.  
Инкубационный (скрытый) период от 2 до 14 дней.

## СИМПТОМЫ



СДАВЛЕННОСТЬ  
В ГРУДИ



ТОШНОТА



ПОВЫШЕНИЕ  
ТЕМПЕРАТУРЫ



НАРУШЕНИЯ  
ДЫХАНИЯ



ДИАРЕЯ



СУХОЙ КАШЕЛЬ,  
НАСМОРК



ГОЛОВНАЯ  
БОЛЬ



ОБЩАЯ  
СЛАБОСТЬ

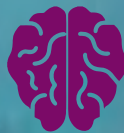
## ОСЛОЖНЕНИЯ



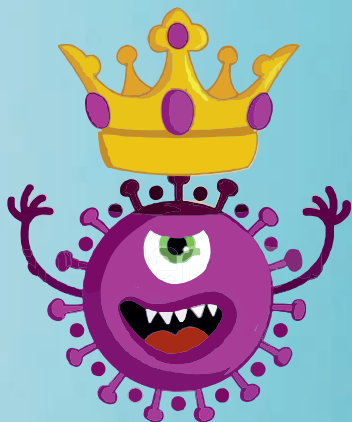
ПНЕВМОНИЯ



ДЫХАТЕЛЬНАЯ  
НЕДОСТАТОЧНОСТЬ



НАРУШЕНИЯ  
СО СТОРОНЫ  
ПИЩЕВАРИТЕЛЬНОЙ И  
НЕРВНОЙ СИСТЕМ



# КАК СНИЗИТЬ РИСК ЗАРАЖЕНИЯ КОРОНОВИРУСНОЙ ИНФЕКЦИЕЙ

1

МОЙТЕ РУКИ С МЫЛОМ  
ИЛИ АНТИСЕПТИЧЕСКИМИ  
СРЕДСТВАМИ

6

ВОЗДЕРЖИТЕСЬ ОТ  
ПОСЕЩЕНИЙ И ПОКУПОК  
НА РЫНКАХ МЯСНОЙ И  
РЫБНОЙ ПРОДУКЦИИ

2

ИЗБЕГАЙТЕ  
БЛИЗКОГО КОНТАКТА  
С ЛЮДЬМИ, У КОТОРЫХ  
ИМЕЮТСЯ СИМПТОМЫ,  
ПОХОЖИЕ НА ПРОСТУДУ  
ИЛИ ГРИПП

7

ИЗБЕГАЙТЕ НЕЗАЩИЩЕННОГО  
КОНТАКТА С ЖИВЫМИ ДИКИМИ  
ИЛИ СЕЛЬСКОХОЗЯЙСТВЕННЫМИ  
ЖИВОТНЫМИ

3

ИЗБЕГАЙТЕ  
КАСАНИЯ РУКАМИ  
ГЛАЗ, НОСА И РТА

9

ВОЗДЕРЖИТЕСЬ ОТ  
ПОСЕЩЕНИЙ МАССОВЫХ  
МЕРОПРИЯТИЙ С УЧАСТИЕМ  
ЖИВОТНЫХ

4

ИСПОЛЬЗУЙТЕ МАСКУ  
В МЕСТАХ МАССОВОГО  
СКОПЛЕНИЯ ЛЮДЕЙ,  
МЕНЯЙТЕ ЕЕ КАЖДЫЕ 2 ЧАСА

10

ГОТОВЬТЕ МЯСО  
И ЯЙЦА ДО ПОЛНОЙ  
ГОТОВНОСТИ

5

ПРИ КАШЛЕ И ЧИХАНИИ  
ПРИКРЫВАЙТЕ РОТ И НОС  
РУКОЙ ИЛИ САЛФЕТКОЙ

11

ПРИ ПЕРВЫХ ПРИЗНАКАХ  
ЗАБОЛЕВАНИЯ-  
ОБРАТИТЕСЬ К ВРАЧУ